

# ΑΕΠΠ 2016 Ημερήσια Λύκεια, επαναληπτικές εξετάσεις

Εξετάσεις με το παλιό σύστημα, Λύσεις στα θέματα

## Θέμα Α

### A.1

1. Σωστό                      2. Λάθος                      3. Λάθος                      4. Λάθος                      5. Σωστό

### A.2

Δείτε στην παράγραφο 9.4 *Τυπικές Επεξεργασίες Πινάκων* (σελ. 165-166) του σχολικού βιβλίου.

### A.3

A: Ακέραια

B: Πραγματική (ή ακέραια)

C: Χαρακτήρας

D: Λογική

E: Λογική

### A.4

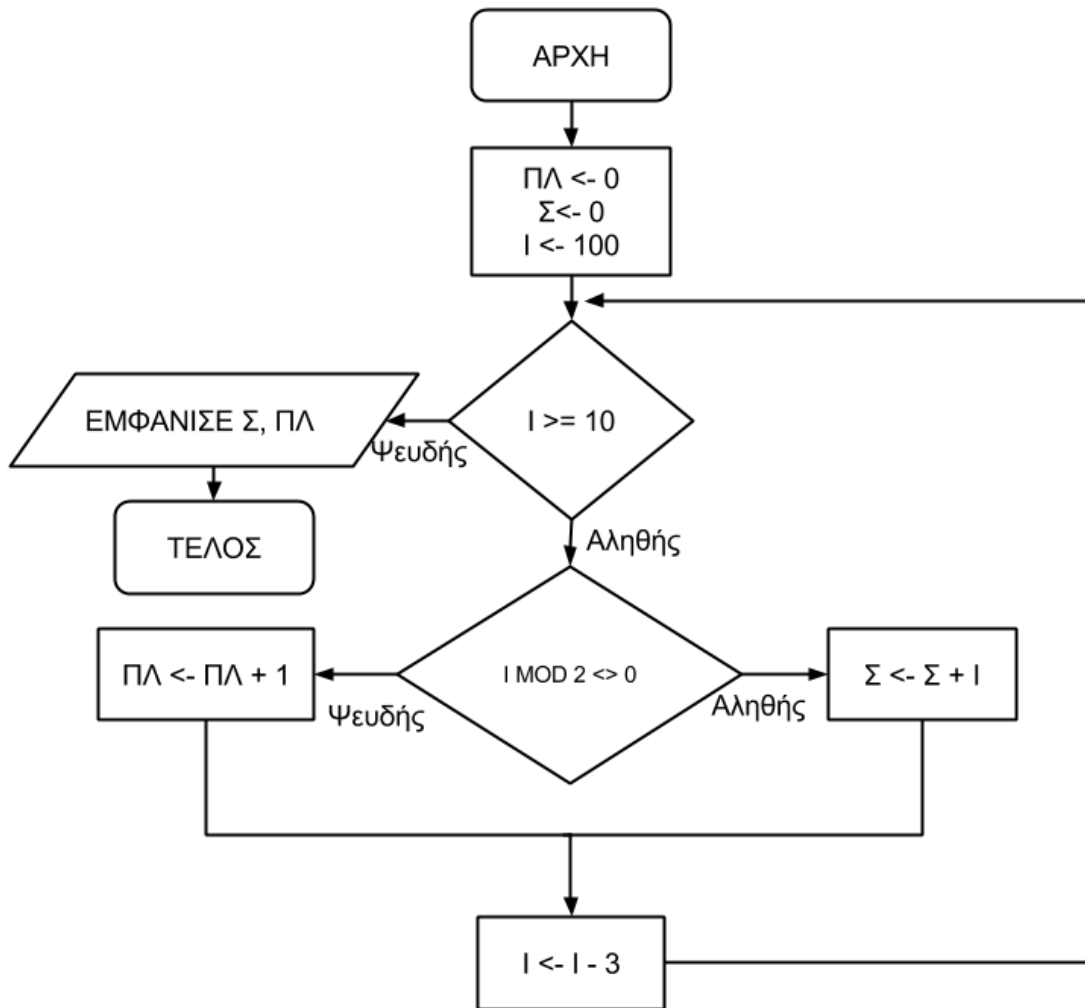
Λογικές Μεταβλητές		Λογικές Εκφράσεις	
A	B	$((\text{ΟΧΙ } A) \text{ Ή } B) \text{ ΚΑΙ } B$	$(\text{ΟΧΙ } A) \text{ ΚΑΙ } \text{ΟΧΙ}(B \text{ Η } A)$
Αληθής	<u>Αληθής</u>	Αληθής	<u>Ψευδής</u>
<u>Αληθής</u>	Ψευδής	<u>Ψευδής</u>	Ψευδής
Ψευδής	Αληθής	<u>Αληθής</u>	<u>Ψευδής</u>

### A.5

1.  $A = 101, B = 999, \Gamma = 2$
2.  $A = 10, B = -20, \Gamma = -1$
3.  $A = 3, B = 80, \Gamma = 3$

## Θέμα Β

### B.1



### B.2

$I \leftarrow 1$

$K \leftarrow 1$

Για  $M$  από 1 μέχρι 40

$B[I, K] \leftarrow A[M]$

$K \leftarrow K + 1$

Αν  $K > 5$  τότε

$I \leftarrow I + 1$

$K \leftarrow 1$

Τέλος\_αν

Τέλος\_επανάληψης

**Θέμα Γ**

ΠΡΟΓΡΑΜΜΑ Θ3

ΜΕΤΑΒΛΗΤΕΣ

ΑΚΕΡΑΙΕΣ: I, ΑΡ\_ΗΜΕΡΩΝ, ΣΥΝ\_ΧΑΜΗΛΗΣ, ΣΥΝ\_ΥΨΗΛΗΣ, Χρε

ΧΑΡΑΚΤΗΡΕΣ: ΠΕΡΙΟΔΟΣ

ΑΡΧΗ

ΣΥΝ\_ΧΑΜΗΛΗΣ &lt;- 0

ΣΥΝ\_ΥΨΗΛΗΣ &lt;- 0

ΓΙΑ I ΑΠΟ 1 ΜΕΧΡΙ 500

! Γ.2.α

ΔΙΑΒΑΣΕ ΑΡ\_ΗΜΕΡΩΝ

ΑΡΧΗ\_ΕΠΑΝΑΛΗΨΗΣ

ΔΙΑΒΑΣΕ ΠΕΡΙΟΔΟΣ

ΜΕΧΡΙΣ\_ΟΤΟΥ ΠΕΡΙΟΔΟΣ = 'ΧΑΜΗΛΗ' Η ΠΕΡΙΟΔΟΣ = 'ΥΨΗΛΗ'

Χρε &lt;- ΧΡΕΩΣΗ(ΑΡ\_ΗΜΕΡΩΝ, ΠΕΡΙΟΔΟΣ) ! Γ.2.β

ΓΡΑΨΕ Χρε ! Γ.2.γ

! Γ.3

ΑΝ ΠΕΡΙΟΔΟΣ = 'ΧΑΜΗΛΗ' ΤΟΤΕ

ΣΥΝ\_ΧΑΜΗΛΗΣ &lt;- ΣΥΝ\_ΧΑΜΗΛΗΣ + Χρε

ΑΛΛΙΩΣ

ΣΥΝ\_ΥΨΗΛΗΣ &lt;- ΣΥΝ\_ΥΨΗΛΗΣ + Χρε

ΤΕΛΟΣ\_ΑΝ

ΤΕΛΟΣ\_ΕΠΑΝΑΛΗΨΗΣ

ΓΡΑΨΕ ΣΥΝ\_ΧΑΜΗΛΗΣ, ΣΥΝ\_ΥΨΗΛΗΣ

ΤΕΛΟΣ\_ΠΡΟΓΡΑΜΜΑΤΟΣ

! Γ4

ΣΥΝΑΡΤΗΣΗ ΧΡΕΩΣΗ(ΜΕΡΕΣ, ΠΕΡΙΟΔΟΣ):ΑΚΕΡΑΙΑ

ΜΕΤΑΒΛΗΤΕΣ

ΑΚΕΡΑΙΕΣ: ΜΕΡΕΣ, ΧΡ

ΧΑΡΑΚΤΗΡΕΣ: ΠΕΡΙΟΔΟΣ

ΑΡΧΗ

ΑΝ ΠΕΡΙΟΔΟΣ = 'ΥΨΗΛΗ' ΤΟΤΕ

ΑΝ ΜΕΡΕΣ &lt;= 3 ΤΟΤΕ

ΧΡ &lt;- 70 \* ΜΕΡΕΣ

ΑΛΛΙΩΣ\_ΑΝ ΜΕΡΕΣ &lt;= 7 ΤΟΤΕ

ΧΡ &lt;- 55 \* ΜΕΡΕΣ

ΑΛΛΙΩΣ

ΧΡ &lt;- 50 \* ΜΕΡΕΣ

ΤΕΛΟΣ\_ΑΝ

ΑΛΛΙΩΣ

ΑΝ ΜΕΡΕΣ &lt;= 3 ΤΟΤΕ

ΧΡ &lt;- 40 \* ΜΕΡΕΣ

ΑΛΛΙΩΣ\_ΑΝ ΜΕΡΕΣ &lt;= 7 ΤΟΤΕ

ΧΡ &lt;- 30 \* ΜΕΡΕΣ

ΑΛΛΙΩΣ

ΧΡ &lt;- 25 \* ΜΕΡΕΣ

ΤΕΛΟΣ\_ΑΝ

ΤΕΛΟΣ\_ΑΝ

ΧΡΕΩΣΗ &lt;- ΧΡ

ΤΕΛΟΣ\_ΣΥΝΑΡΤΗΣΗΣ

**Θέμα Δ**

Αλγόριθμος Θ4

! Δ1

! Θα διαβάσουμε έναν πίνακα 20 γραμμών (για τους 20 πωλητές)

! όπου η 1η στήλη περιέχει τα ονόματα και η 2η τους κωδικούς

Για  $i$  από 1 μέχρι 20    Διάβασε ΠΩΛ[ $i$ , 1], ΠΩΛ[ $i$ , 2]    ΣΠΟΣ[ $i$ ] <- 0 ! αρχικοποίηση για το Δ3

Τέλος\_επανάληψης

! Δ2

Διάβασε κωδικός

Όσο κωδικός &lt;&gt; 'ΤΕΛΟΣ' επανάλαβε

 $i$  <- 1

βρέθηκε &lt;- ΨΕΥΔΗΣ

    Όσο  $i$  <= 20 επανάλαβε        Αν ΠΩΛ[ $i$ , 2] = κωδικός ΤΟΤΕ

Διάβασε ποσ

            ΣΠΟΣ[ $i$ ] <- ΣΠΟΣ[ $i$ ] + ποσ ! για το Δ3

Βρέθηκε &lt;- Αληθής

Αλλιώς

 $i$  <-  $i$  + 1

Τέλος\_αν

Τέλος\_επανάληψης

Αν βρέθηκε = ΨΕΥΔΗΣ τότε

Εμφάνισε "Άγνωστος κωδικός"

Τέλος\_αν

Τέλος\_επανάληψης

! Δ3

Για  $i$  από 1 μέχρι 20    Εμφάνισε ΠΩΛ[ $i$ , 1], ΣΠΟΣ[ $i$ ]

Τέλος\_επανάληψης

! Δ4

Για  $k$  από 1 μέχρι 2    Για  $i$  από  $2 + 10 \cdot (k-1)$  μέχρι  $10 + 10 \cdot (k-1)$         Για  $j$  από  $10 + 10 \cdot (k-1)$  μέχρι  $i$  με βήμα -1            Αν ΣΠΟΣ[ $j$ ] > ΣΠΟΣ[ $j-1$ ] τότε                Αντιμετάθεσε ΣΠΟΣ[ $j$ ], ΣΠΟΣ[ $j-1$ ]                Αντιμετάθεσε ΠΩΛ[ $j$ , 1], ΠΩΛ[ $j-1$ , 1]                Αντιμετάθεσε ΠΩΛ[ $j$ , 2], ΠΩΛ[ $j-1$ , 2]

Τέλος\_αν

Τέλος\_επανάληψης

Τέλος\_επανάληψης

Τέλος\_επανάληψης

Για  $k$  από 1 μέχρι 2    Για  $i$  από  $1 + 10 \cdot (k-1)$  μέχρι  $3 + 10 \cdot (k-1)$         Εμφάνισε ΠΩΛ[ $i$ , 1]

Τέλος\_επανάληψης

Τέλος\_επανάληψης

Τέλος Θ4